

出展
分野

防-16

団体名

君岡鉄工株式会社

打込み杭のスタンダード、くい丸。

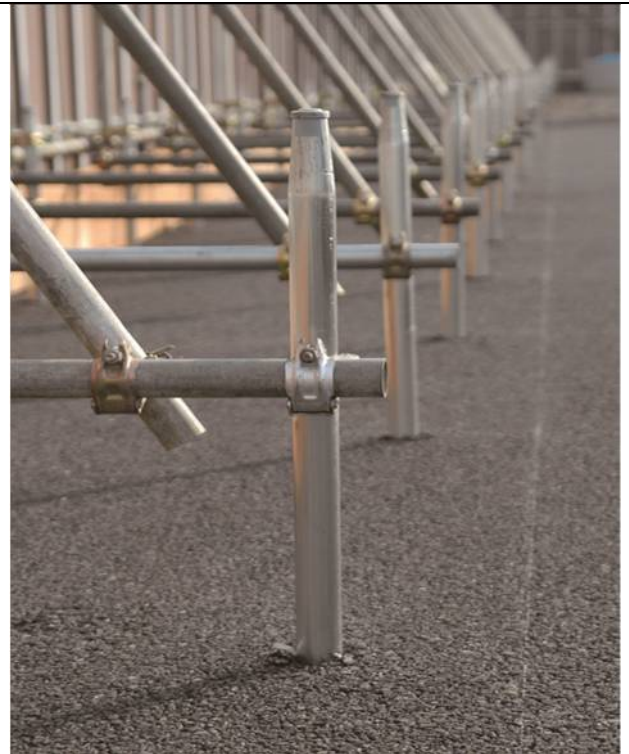
くい丸は足場管の2.5倍の引き抜き・押し込み強度を持った耐久性、施工性に優れた高性能の打ち込み杭です。

サビにも強く、アスファルトや石混じりの河川敷にも施工可能で、緊急時の柵作りや土嚢の固定、仮囲い、土留め、備蓄用資材等にご利用いただけます。

くい丸は太さや長さのラインナップも充実しています。

また、様々な用途に合わせてお使いいただけるくい丸システムズも数多く取り揃えています。

是非、くい丸のブースにお立ち寄りください。



アスファルトへの施工例

主要出展製品

くい丸 システムズ ロープフック	トラロープ等と組み合わせてロープフェンスを作ることができます。
くい丸 システムズ チェーンフック	プラスチックチェーン等と組み合わせてチェーンフェンスを作ることができます。
くい丸 システムズ リングフック	リング（外径φ50・太さφ9）が一つ付いた強力タイプのフックです。
くい丸 システムズ C型フック	C型のフックでフェンスを作ることができます。

お問い合わせ先：君岡鉄工株式会社

奈良工場：〒632-0245 奈良県奈良市蘭生町 780

Tel: 0743-82-0666 Fax: 0743-82-1925

宇都宮工場：〒321-3226 栃木県宇都宮市ゆいの杜 8-1-21

Tel: 028-611-3444 Fax: 028-611-3499

<http://www.kuimaru.com> Male: kuimaru@kuimaru.com