

出展分野

メ-7

団体名

株式会社太平洋コンサルタント

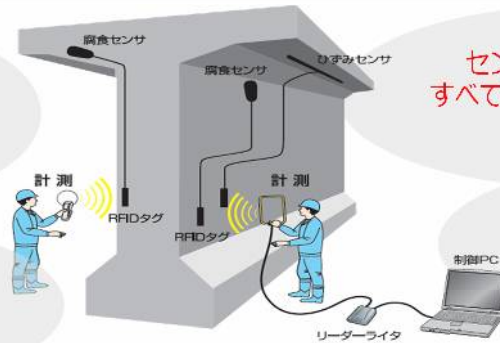
## RFID 腐食環境システム / コンクリートの調査・診断技術

### ● RFID 腐食環境システム

コンクリートに鉄筋を模擬した腐食環境センサを埋設し、構造物内部の腐食環境をRFID(ICタグ)を通じて無線で把握するシステムを提供します

無線で電源供給  
電池レス  
電池交換不要

構造物を  
破壊せず計測  
非破壊



センサおよび通信部  
すべて構造物内部に埋設  
ケーブルレス

専用ソフトで  
誰でも簡単に計測が  
可能

# WIMÖ®

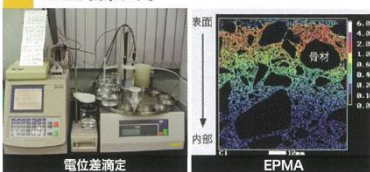
### ● コンクリートの調査・診断技術

コンクリート構造物の調査では、目視点検、コア採取、ASR や塩分、強度試験を迅速に行います



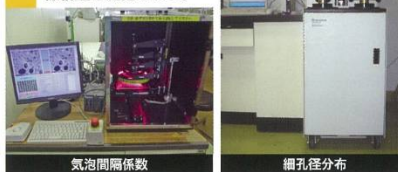
#### 1 塩化物量・化学的侵食

コンクリート中の塩分濃度を測定します。EPMAでは塩素以外にも硫酸などの濃度分布も測定することが出来ます。



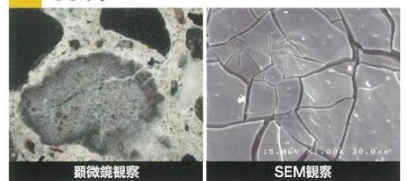
#### 3 空隙構造

コンクリートの強度や耐久性と密接に関係する空隙構造を測定します。



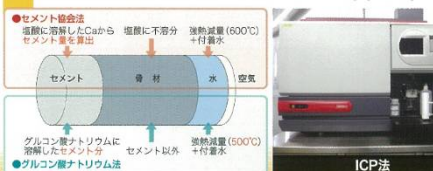
#### 5 ゲル観察

アルカリシリカゲルの有無や生成の程度を確認します。



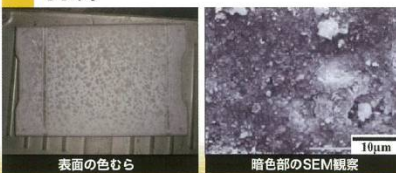
#### 2 配合推定

コンクリートに使用されたセメント量、水量および骨材量を推定



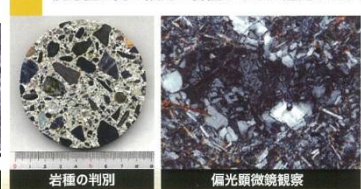
#### 4 色むら・表面性状

コンクリート表面の色むらや変色の原因を説明します。



#### 6 岩種判定

反応性の高い傾向の岩種があるか鑑定します。



お問い合わせ先



株式会社 太平洋コンサルタント 九州営業所

〒812-0013 福岡市博多区博多駅東 1-13-9 博多駅東 113 ビル 4F

TEL : 092-432-4004 FAX : 092-432-4005

E-mail : noboru\_miyazaki@taiheiyo-c.co.jp

担当 宮崎・山相