

出展
分野

メ-29

団体名

アイサンテクノロジー（株）

大規模 3次元点群高速編集ツール 「Wing Earth」

3次元点群を用いた生産ワークフローを徹底追及！

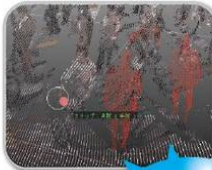


Wing Earth



■ 物体自動認識

従来の点群処理で最も労力を必要としてきた「手前の物体」「奥の物体」の選別を1クリックで行える強力機能を搭載しています。選別したものを削除、あるいはグループ分けするなどの作業をスムーズに進められます。

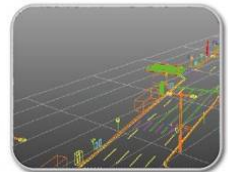


2 click!

平面的加工にも効果的な表示機能

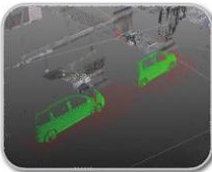
■ 3D点群のエッジ表示

点群から物体形状のエッジを強調表示し【特許出願済】3次元的なトレース作業をWingneo® INFINITYのように2次元CAD上で編集する感覚で処理できます。平面表示しながら3次元結線を作図したり、電柱の円弧を利用して欠損した立体形状を復元する3次元CAD機能を搭載します。



■ グラウンドフィルタリング

物体認識のクリックの手間を軽減するグラウンドフィルタリングも搭載しています。広場・駐車場の周りを指定し、地表面とのギャップが大きな樹木や駐車車両などの点群のみをまとめて削除できます。削除によってできた空白のある密度で点群穴埋めすることも可能です。



■ 測量 / 設計データをフル活用

平成 29 年 3 月 国土地理院

三次元点群データを使用した断面図作成
マニュアル（案）に準拠

点群に道路中心線形を重ね、縦断・横断データの切り出しが可能です。

基準点座標や土地の境界座標、地番情報などの測量データを点群とは混同させずに扱い、参考情報を用途によって使い分けることが可能となります。



1ヵ月

体験版のお申し込み



WING over the World
アイサンテクノロジー株式会社

WingEarth で検索

[http://www.aisantec.co.jp/
products-services/wingearth/](http://www.aisantec.co.jp/products-services/wingearth/)

弊社営業担当までお気軽にご相談ください！

〒812-0013

福岡市博多区博多駅東2-17-5

TEL : 092-482-6123

<http://www.aisantec.co.jp/>

お問い合わせ先

アイサンテクノロジー（株）

〒812-0013 福岡市博多区博多駅東2-17-5

Tel : 092-482-6123 <http://www.aisantec.co.jp/>