

下水道施設の維持管理

管内検査カメラのご紹介

管口カメラから小・大口径まで用途に合わせて使用できる最新のTVカメラのご紹介です。

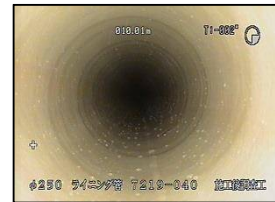
軽量かつ多様性に優れたシステムで頑丈で防水性の高い構造となっております。

また、ブース内にて実際に操作して体感して頂くことができます。

～本管TVカメラシステム～



既設管



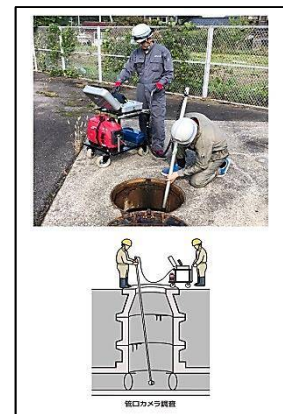
更生管

～管口カメラシステム～

安価で広範囲の調査が可能です



管内画像



お問い合わせ先

長崎県管路更生協会
 長崎市立岩町 7-31 (三興建設内)
 TEL : 095-861-2355
 FAX : 095-862-7684

協 会 員

- | | | | |
|----------|---------|-----------|-----------|
| (有)あい緑化 | (有)石本建設 | 琴海清掃(有) | (株)西海建設 |
| (株)西海興業 | 三興建設(株) | (株)親和土建 | (株)白水建設 |
| 水土工業(株) | (株)高谷 | 竹下建設工業(株) | (株)長崎西部建設 |
| 錦建設工業(株) | (株)日東建設 | 博栄工業(株) | (株)星野組 |
| 堀田建設(株) | (有)松波建設 | (株)丸栄組 | 武藤建設(株) |